

# Release Notes

## xMid Version 25.11

### Inhaltsverzeichnis

1. Allgemein .....	2
2. Administration.....	3
Legende .....	4

# 1. Allgemein

## Beschreibung

### Erweiterung: NEO-Anbindung > Kundenübergabe an NEO

Es ist nun möglich, die Kundendaten automatisch von xMid an NEO (Schmetterling/Argus) zu übertragen. Nähere Informationen dazu findet ihr in unserem Handbuch unter dem Punkt: 7.2 Kundenprofil > 7.2.1 Übersicht > Kundendatenübergabe an Iris.Plus und NEO



### Bug: Zahlungskontrolle > Anzeige der Zeilen im Ergebnis-Grid

Unter der erweiterten Auftragssuche > Zahlungskontrolle kam es im Ergebnis-Grid zu einer fehlerhaften Anzeige der Zeilen in der ausgegebenen Liste. Dies wurde behoben und die Anzeige im Grid stimmt je nach Filterung von 10 / 20 / 50 usw. Zeilen mit dem Ergebnis überein und wird wieder korrekt angezeigt.

### Erweiterung: Buchungssuche > Auswertungen > Zahlungsmanagement

Der Bereich Zahlungsmanagement in den Buchhaltungsauswertungen wurde optimiert, so dass Sortierung, Filter und Suche zu schnelleren Ergebnissen führt.

### Erweiterung: Aktualisierung für Airline Code "FJ"

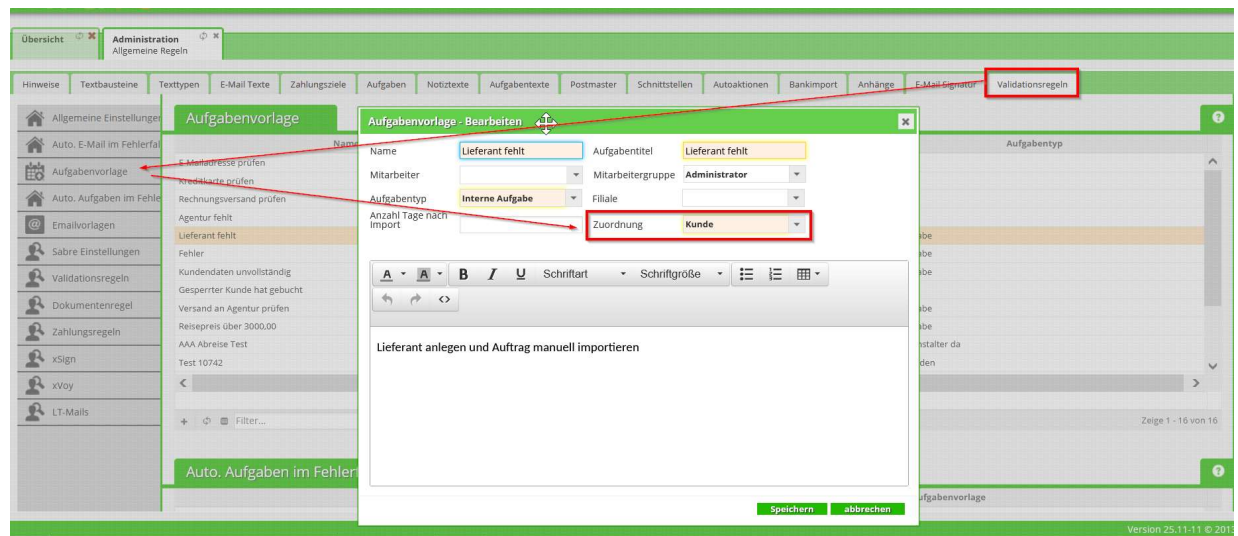
Der Airline Code "FJ" wurde auf den Namen "Fiji Airways" mit BSP Code 260 aktualisiert.

## 2. Administration

### Beschreibung

#### Erweiterung: Validationsregeln > Aufgabenvorlage

Ist das Feld "Zuordnung" in den Allgemeinen Regeln > Validationsregeln > Aufgabenvorlage nicht befüllt, dann wird im Fehlerfall keine Aufgabe angelegt. Um dies zu vermeiden wurde dieses Feld nun zu einem Pflichtfeld definiert.



#### Bug: Aufträge > Sonderzeichen in den Zuordnungen

War unter Administration > Aufträge > Zuordnungen die Bezeichnung der Kategorien mit einem Sonderzeichen versehen, dann konnten die Kriterien dieser Kategorie nicht bearbeitet werden. Ab sofort können in diesem Bereich auch Sonderzeichen im Namen verarbeitet werden.



### **Erweiterung: Allgemeine Regeln > Schnittstellenoption "keine Übernahme Zahlart aus Vorgang"**

Die Funktion für die Schnittstellenoption "keine Übernahme Zahlart aus Vorgang" wurde erweitert. Auch bei Updateimporten wird die Option beachtet.

Soll die Zahlungsart aus einer Schnittstelle nicht übernommen werden, sondern die gelten, die im Kundenprofil hinterlegt ist, muss diese Option für den jeweiligen Kundentyp aktiviert sein.

Für die xRes Kunden mit entsprechend aktiver Option heißt dies: Bei einer A-Inkassogagentur muss bei einem Updateimport nicht mehr die Zahlungsart im Auftrag manuell umgestellt werden.

## **Legende**

Erweiterung = Software Erweiterung, neue Funktionen sind ggf. mit zusätzlichen Kosten verbunden. Bei Interesse wendet euch bitte an den Support, der euch gerne berät.

Bugfix = Fehlerbehebung